

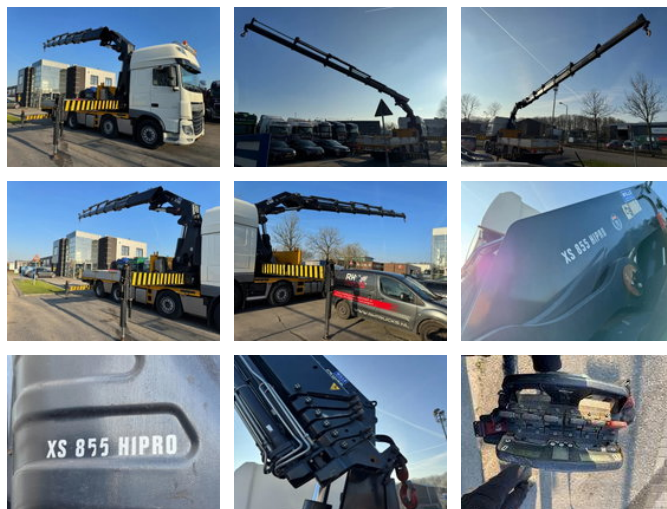
RH TRUCKS

trucks, trailers and machinery

DAF XF 460 8X2 - EURO 6 + HIAB 855 EP-6 + REMOTE + STEERING AXLE

Ogólna charakterystyka

| | |
|----------------------------|-----------------------|
| Cena | € 129.750 |
| Marka | DAF |
| Model | XF 460 |
| Podkategoria | Ciężarówka z dźwigiem |
| Odczyt licznika | 938.826km |
| Rok budowy | 2014 |
| Data pierwszej rejestracji | 08-12-2014 |
| Kolor | Dowcip |
| Stan | Używany |
| Paliwo | Diesel |
| Klasa emisji | Euro 6 |



Właściwości

| | |
|-----------------------------|----------|
| Pojedynczy ciężarek | 26.293kg |
| Nośność | 13.207kg |
| Dopuszczalna masa całkowita | 39.500kg |

Kabina

Kabina sypialna

Numer seryjny

XL9AGCEPA00527203

DAF XF 460 8X2 - EURO 6 + HIAB 855 EP-6 + REMOTE + STEERING AXLE

Dane techniczne

| | |
|------------------|--------------|
| Liczba osi | 4 |
| Konfiguracja osi | 8x2 |
| Przenoszenie | Automatyczny |
| Aktywa | 462hp |

Opis

= Additional options and accessories = - Remote central locking - Sleeping cabin - Transmitting equipment = Remarks = VIDEO AVAILABLE = Dealer information = We do our best to present the data as accurately as possible; however, no rights can be derived from this data. We can also arrange financing for you within the Netherlands.

Akcesoria

- Automatic
- Hak holowniczy
- Aluminiowy zbiornik paliwa
- Centralny zamek
- Elektryczne szyby
- Elektrycznie regulowane lusterka zewnętrzne
- Skrzynka narzędziowa
- Światła przeciwmgłowe
- System nawigacji
- Asystent parkowania
- Radio / odtwarzacz CD
- Hamulce tarczowe
- Kabina sypialna
- Ogranicznik prędkości
- Hak holowniczy
- Światła drogowe
- Ogrzewanie
- Osłona przeciwsłoneczna
- Anti-lock braking system
- Reversing camera
- Air conditioning
- Leaf spring suspension
- Cruise control
- Refrigerator
- Air suspension
- Vehicle heater
- Coupling
- Heavy duty engine brake