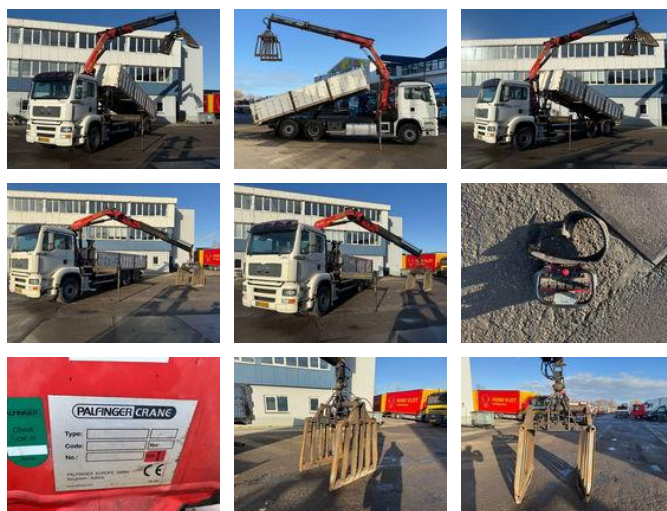


MAN TGA 26.350 6X2 KIPPER + PALFINGER PK16502 + REMOTE CONTROL

Caractéristiques générales

Prix	€ 22.950
Marque	MAN
Mannequin	TGA 26.350
Sous-catégorie	Camion grue
Plaque d'immatriculation	BS-LG-09
Relevé du compteur kilométrique	444.779km
Année de construction	2006
Date de première inscription	21-11-2006
Couleur	Esprit
Condition	Utilisé
Carburant	Diesel
Classe d'émission	Euro 4
Référence	RHT / MA074090-K
ceMarking	Oui



Caractéristiques

Poids à vide	13.740kg
payloadWeight	14.260kg
GVW	28.000kg

Longueur	958cm
Largeur	255cm
Cabine	No
Numéro de série	WMAH18ZZ77W074090
Contenu du cylindre	10.518cc

MAN TGA 26.350 6X2 KIPPER + PALFINGER PK16502 + REMOTE CONTROL

Spécifications techniques

Nombre d'axes	3
Configuration des axes	6x2
Transmission	Automatique
Actifs	257kw

Description

VIDEO AVAILABLE

Accessoires

- Automatique
- Caméra de recul
- Verrouillage centralisé
- Régulateur de vitesse
- Fenêtres électriques
- Boîte à outils
- Feux de brouillard
- Prise de force
- Radio / lecteur CD
- Pare-soleil
- Rétroviseurs extérieurs à réglage électrique