

Kalmar DCE 80-9 8000 KG 2 STAGE MAST SIDE SHIFT DIESEL

Caractéristiques générales

Prix € 18.950

Marque Kalmar

Sous-catégorie Chariot élévateur

Année de construction 2013

Lecture du compteur horaire 20057

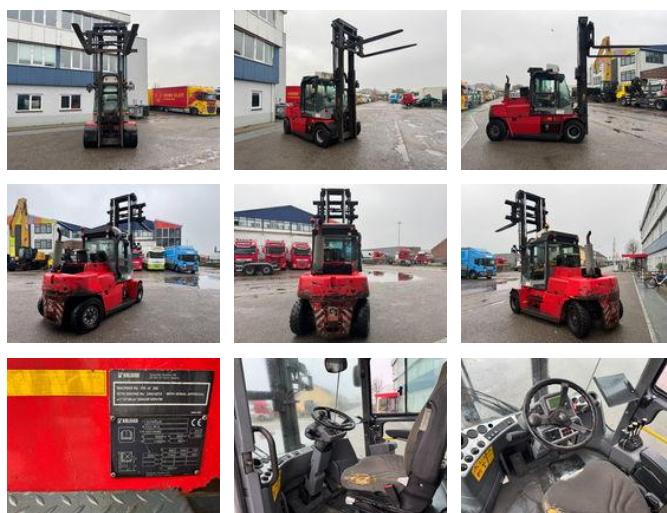
Couleur Rouge

Condition Utilisé

Carburant Diesel

Référence RHS / KA100460

ceMarking Oui



Caractéristiques

Poids à vide 11.480kg

Cabine Fermé

Numéro de série A50100460

Capacité de levage 8.000kg

| | |
|-------------------|---------|
| Hauteur de levage | 3.500mm |
|-------------------|---------|

| | |
|--------------------|---------|
| Hauteur de passage | 2.950mm |
|--------------------|---------|

Kalmar DCE 80-9 8000 KG 2 STAGE MAST SIDE SHIFT DIESEL

Spécifications techniques

| | |
|--------------|-------------|
| Transmission | Automatique |
| Actifs | 89hp |

Description

VIDEO AVAILABLE

Accessoires