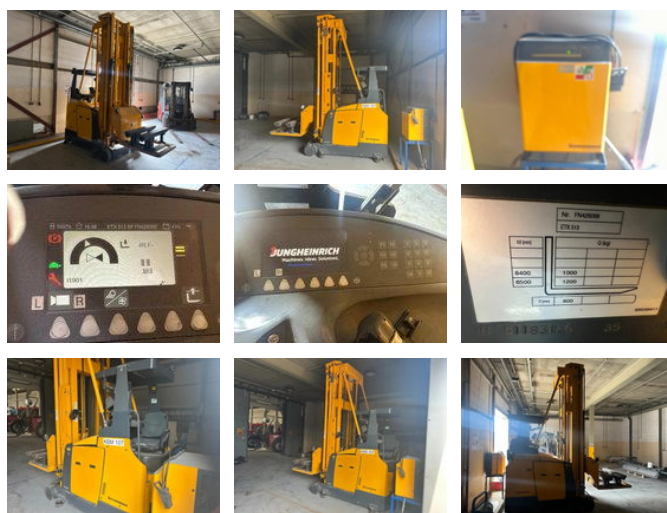
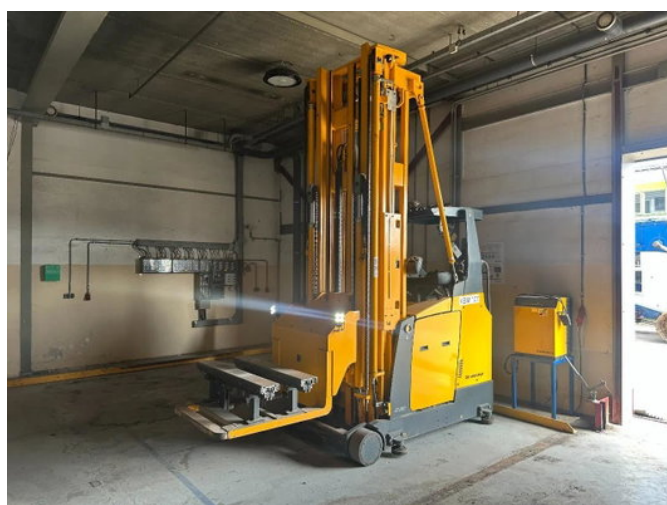


## Jungheinrich ETX513 ETX513

### Caractéristiques générales

Prix	Prix sur demande
Marque	Jungheinrich
Sous-catégorie	Transpalette
Année de construction	2011
Date de première inscription	01-01-2011
Heures affichées	5697
Condition	Utilisé
Carburant	Électrique
Marquage CE	Et



### Propriétés

Poids unique	5.865kg
Numéro de série	FN426068
Capacité de levage maximale	1.200kg
Hauteur de levage	840cm

# Jungheinrich ETX513 ETX513

## Spécifications techniques

Actifs

10hp

## Description

We do our best to present the data as accurately as possible; however, no rights can be derived from this data. We can also arrange financing for you within the Netherlands.

## Accessoires