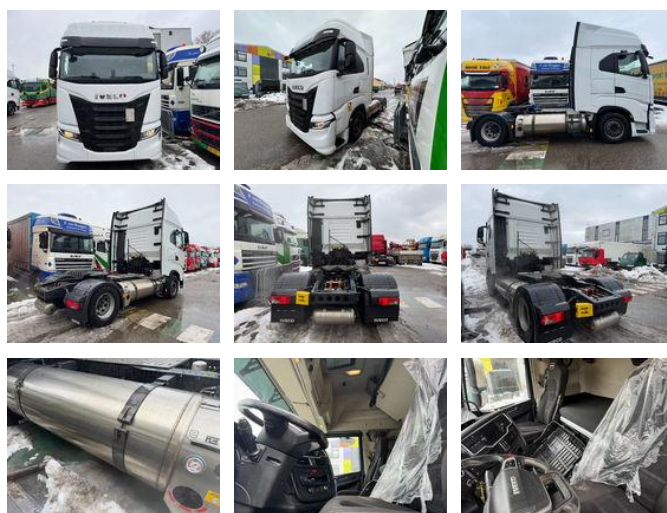


Iveco S-WAY 460 4X2 EURO 6D LNG RETARDER

Caractéristiques générales

Prix	€ 13.950
Marque	Iveco
Mannequin	S-WAY 460
Sous-catégorie	Tracteur standard
Relevé du compteur kilométrique	460.149km
Année de construction	2021
Date de première inscription	09-09-2021
Couleur	Esprit
Condition	Utilisé
Carburant	energyType.lng
Classe d'émission	Euro 6
Référence	RHT / IV459188



Caractéristiques

Poids à vide	6.838kg
Cabine	Cabine couchette
Numéro de série	WJMMG2AT60C459188
Contenu du cylindre	12.900cc

Iveco S-WAY 460 4X2 EURO 6D LNG RETARDER

Spécifications techniques

Nombre d'axes	2
Configuration des axes	4x2
Transmission	Automatique
Actifs	338kw

Accessoires

- ABS
- Climatisation
- Réservoir de carburant en aluminium
- Système anti-blocage
- Automatique
- Verrouillage centralisé
- Verrouillage centralisé à distance
- Régulateur de vitesse
- Spoiler de toit
- Double réservoir de carburant
- Fenêtres électriques
- Rétroviseurs extérieurs à réglage électrique
- Frigo
- Assistant de maintien de voie
- Feux de brouillard
- Radio / lecteur CD
- Retardateur
- Cabine de couchage
- Spoilers
- Chauffage
- Frein moteur renforcé
- Pare-soleil